

## COMPANY

商号	株式会社四釜製作所
代表	代表取締役社長 四釜 雅之
所在地	〒993-0075 山形県長井市成田開一 853 の 4
敷地面積	6548 m <sup>2</sup> (工場の建築面積 5321 m <sup>2</sup> )
従業員数	50名
創業	昭和 36 年 4 月
設立	昭和 52 年 1 月
取引銀行	きらやか銀行長井支店
加入団体	長井機械工業協同組合 / 長井北工業団地会 西置賜産業会 / 長井商工会議所
営業品目	省力化機械、産業機械、治工具設計製作、 各種機械部品製作、精密板金、特殊溶接、 各種塗装、各種組立
主要納入先	アマダプレスシステム(株)、THK(株) パナソニック(株)
役員	代表取締役社長 四釜 雅之 代表取締役専務 四釜 英則 取締役 四釜 ふじ 監査役 平 淳子

## HISTORY

- 昭和 36 年 4 月 先々代社長四釜大四郎が旋盤加工業を創業
- 昭和 40 年 4 月 製缶部門を併設すると共にフライス盤、研削盤を導入、金属製品総合加工業、四釜製作所として営業
- 昭和 52 年 1 月 株式会社四釜製作所と商号変更
- 昭和 54 年 8 月 業務拡張の為、長井市成田北工業団地に現工場建設移転
- 昭和 58 年 7 月 資本金倍額増資 16,000,000 円
- 平成 3 年 3 月 組立工場の新設及びワイヤー加工工場の増築
- 平成 15 年 7 月 板金工場増築
- 平成 23 年 1 月 切削加工工場増築
- 平成 28 年 1 月 レーザー加工工場増築
- 平成 31 年 2 月 フライス加工工場増築



ものづくりは、おもしろい。

## ACCESS MAP



株式会社 四釜製作所

部品から組立まで

〒993-0075 山形県長井市成田開一 853 の 4  
TEL : 0238-88-2891 / FAX : 0238-88-2892

<http://shikama-ss.co.jp>



「つくる事が好きな人」が集まる会社です。

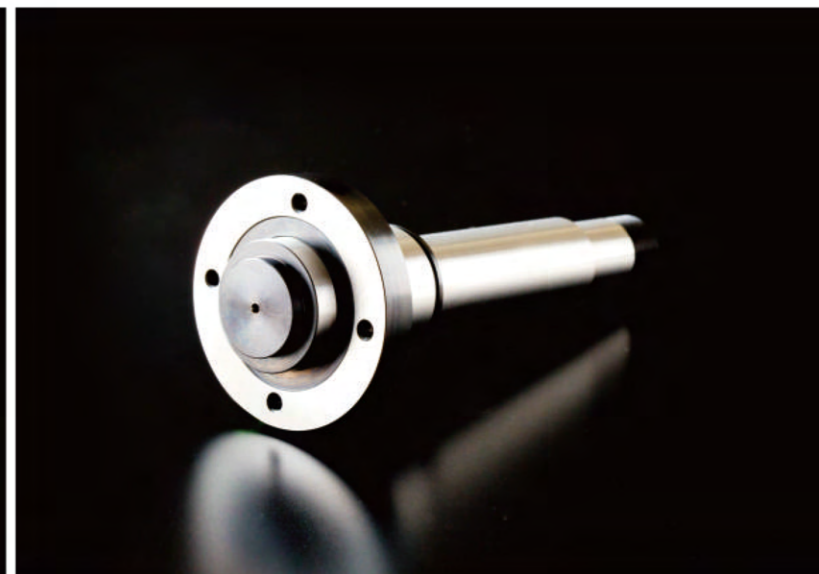
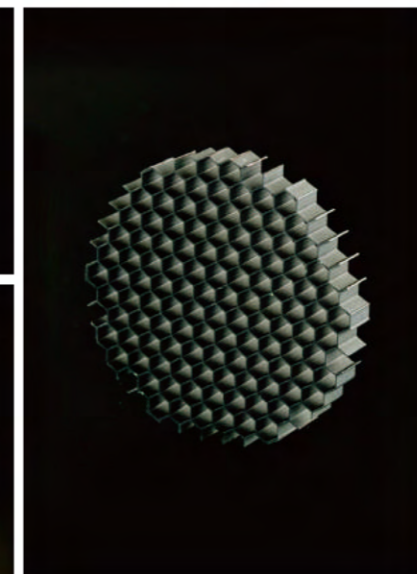
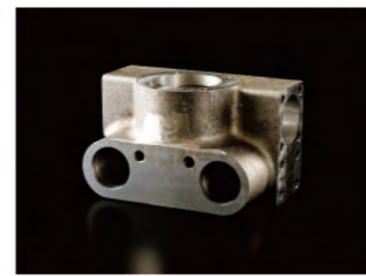
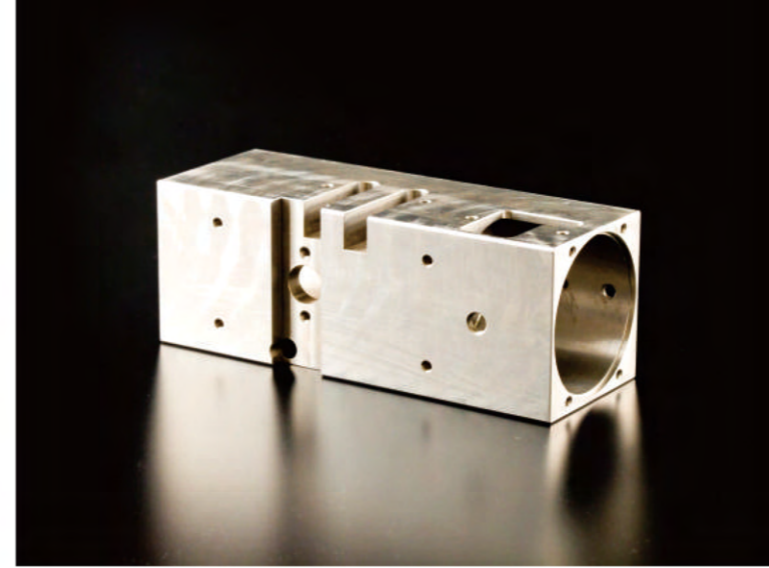


10分の1秒に挑戦すること。  
100分の1ミリに挑戦すること。  
挑戦するって、楽しい。

誰かの困りごとを解決すること。  
誰かの理想をカタチにすること。  
頼りにされるって、嬉しい。

そして

そんな人たちと一緒にする《ものづくり》は、  
やっぱりおもしろい。



## POLICY

### 高精度・高品質・納期厳守を合言葉に。

部品製造から組立まで一貫した生産が可能です。  
長いあいだ培ってきた熟練の技を持つ技術者により、高精度・高品質の「ものづくり」を可能にしております。また、お客様の多様に変化するご要望にも柔軟にお応えしております。まずはお気軽にご相談ください。



社長(兄) 専務(弟)

1

お客様第一主義をモットーに、スタッフと関わる皆様がともに幸せになれる企業を目指します。

2

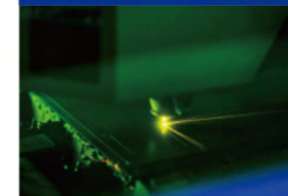
幅広い技術と「ものづくり」に取り組む姿勢・誠意で取引先のすべての皆様に必要とされ、信頼される企業を目指します。

3

取り巻くすべての人々に感謝し、「ものづくり」を通じ自らの夢(目標)の実現に向けて実践しながら社会や地域に貢献できる存在となります。

## WORKS

### レーザー加工



鉄で16mm、SUSで9mm、アルミで6mmまで加工可能です。またファイバーレーザー加工機のため銅、真鍮、純アルミ、チタンなどの特殊材の加工もできます。また、レーザー溶接も対応可能で0.6mmの薄板を歪みなく溶接できます。

### 板金・製缶加工



鉄、SUS、アルミは曲げ、溶接ともに対応可能です。曲げは2mまで、製缶物であれば3m×5m程度の大きさまで製作できます。

### 切削加工



マシニングセンタ加工で2000×1000、旋盤加工でφ300程度の大きさまで対応可能です。加工内容、材質、大きさ、個数に合わせて最適な機械を選定して加工をします。SUS316、インコネル等の難削材の加工も可能です。

### 研削加工



2000×1000の大きさまで平面研削は可能です。鉄のほかアルミ、SUS、銅などの非磁性材も加工可能です。ロータリー研磨機、成形研磨機もございますので要望に応じた対応が可能です。

### 塗装関連



2000×2000×2000の大きさまでの焼付塗装が可能です。この大きさ以上のものは自然乾燥での対応となります。製缶品や鋳物のパテ埋め、マスキング等も対応致します。

### ワイヤー放電加工



500×300×300のストロークまで対応可能です。鉄、SUS、アルミ、銅、超硬など様々な材質の加工が可能です。高精度の嵌め合い加工も得意としております。

### 組立・電気配線



多様な自動機や省力化機械の組立、電気配線の対応が可能です。長年の経験よりその機械の用途に応じた最終的な調整まで行います。OEM生産の対応も致します。

